

# Žaluziový pohon JA Soft DC12V

## Návod k použití

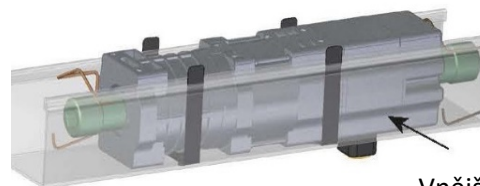
### Funkce/použití/zvláštnosti

Popis: Elektromechanický středový pohon pro žaluzie s mechanickým nastavením koncových poloh tichá magnetická Soft brzda, určeno do profilů od 51 x 57 mm (výška x šířka)

•Mechanické a elektro příslušenství (není součástí pohonu): vymezující podložky, napínák, tlumící systémy, spojky (adaptéry hřídel), Hirschmann zástrčky, rádiové přijímače, rádiové vysílače, řídicí jednotky a senzory.

Zobrazení pohonu pravá montáž v horním profilu s

- 2 Vymezující podložky
- 2 QuickSnap-spojky
- 2 Napínáky



Vnější strana

### Všeobecné

k použití včetně instalace žaluziových pohonů naleznete na přiloženém listu u každého pohonu. Přečtěte si prosím bezpečnostní instrukce pozorně, protože v souladu s tímto návodem k použití jsou předpokladem ke správnému použití produktu.

Zobrazení slouží pouze k ilustračním účelům. Zobrazení se mohou od vašeho produktu odlišovat v nedůležitých detailech, jako takové by měly být chápány jako všeobecné informace.

**elero** GmbH pracuje neustále na dalším vývoji všech produktů. Jsou proto možné změny v obsahu dodávky, vybavení nebo techniky. Zobrazené informace odpovídají stavu ve chvíli předání do tisku. Z technických specifikací, obrázků a informací tohoto návodu nelze odvodit žádné nároky.

### bezpečnostní

### instrukce

### Montáž

Pohon je výrobně připraven pro pravou montáž, přičemž je spodní koncová poloha přednastavena.

Pravá montáž (z pohledu vnější strany budovy směrem dovnitř):

- Kabelový vývod a čelní strana s potiskem se nacházejí vpravo
- Oranžový doraz = NAHORU, bílý doraz = DOLŮ.

Levá montáž (z pohledu vnější strany budovy směrem dovnitř):

- Kabelový vývod a čelní strana s potiskem se nacházejí vlevo
- Oranžový doraz = DOLŮ, bílý doraz = NAHORU.

### Montáž nájezdového hříbku

1. Odstraňte nálepkou na spodní straně krytu koncových dorazů.
  2. Při pravé montáži nacvakněte oranžový nájezdový hříbek do předem připravených otvorů tak aby oranžový kolík směřoval k oranžovému dorazu.
- Při levé montáži nacvakněte bílý nájezdový hříbek (zvláštní příslušenství) do předem připravených otvorů tak aby bílý kolík směřoval k bílému dorazu.
3. Mechanicky otestujte funkčnost nájezdového hříbku.
  4. Dodatečně je možné, pomocí nástavců pro hříbek (zvláštní příslušenství), posunout horní vypínací bod od 10 mm do maximálně 30 mm.

### Montáž QuickSnap-spojky

1. Spojku nasadte šikmo. Přitom dávejte pozor na polohu spojka/ hřídel: pružinová západka má klouzat po horní ploše šestihřanné hřídele.
2. Spojku nasuňte dál, až pojistka v drážce slyšitelně zaklapne. Přitom tlačte na hřídel z druhé strany pohonu.
3. Zpětným tahem se přesvědčte o správném uchycení spojky.

### Demontáž QuickSnap spojky

- Přizvedněte pružinovou západku spojky malým šroubovákem a spojku stáhněte.

### Montáž do horního profilu (bez použití šroubů)

1. Vymežující podložky připevněte na pohon. Pohon bez zvýšeného tlaku vložte vodorovně do horního profilu (Nájezdovým hříbkem směrem dolů). Bez jakýchkoliv úderů na pohon, hřídel nebo spojku.

Nezatěžujte hřídel pohonu radiálně. Upozornění: Vymežovací podložku vyberte dle předepsané výšky hřídele (viz. příslušenství).

2. Pohon zajistěte proti otočení v horním profilu napínákem (příslušenství).
3. Hřídele žaluzie nasadte do QuickSnap-spojek a zajistěte proti vysunutí.

### Montážní kabel

- Použijte originální montážní kabel elero 23.279.0001.
- Kabel je bez 12V zdroje.

### Nastavení koncových dorazů

Nastavení dorazů pomocí elero montážního kabelu. Upozornění: NIKDY nestlačujte oba dorazy najednou! Horní koncový doraz (pravá montáž)

1. Jedte žaluzií směrem nahoru a držte přitom zároveň stisknutý oranžový doraz na pohonu cca. 5 vteřin než se za aretuje. Zastavte cca. 0,5 cm pod chtěnou horním koncovou polohou.
2. Vyjedte zcela do chtěné horní koncové polohy (je možné krokování).
3. Jedte žaluzií směrem dolů, dokud oranžový doraz nevyskočí. Horní koncová poloha je tímto nastavena.

Spodní koncový doraz (pravá montáž)

1. Jedte žaluzií směrem dolů a držte přitom zároveň stisknutý bílý doraz na pohonu cca. 5 vteřin než se za aretuje. Zastavte cca. 0,5 cm pod chtěnou dolní koncovou polohou.
2. Sjedte zcela do chtěné dolní koncové polohy (je možné krokování).
3. Jedte žaluzií směrem nahoru, dokud bílý doraz nevyskočí. Dolní koncová poloha je tímto nastavena.
4. Vyzkoušejte nastavení koncových poloh jednou nepřetržitou jízdou nahoru a dolů. Funkčnost nájezdového hříbku otestujte mechanickým stlačením.

Odstraňte montážní kabel. Připojte pohon do elektrické sítě

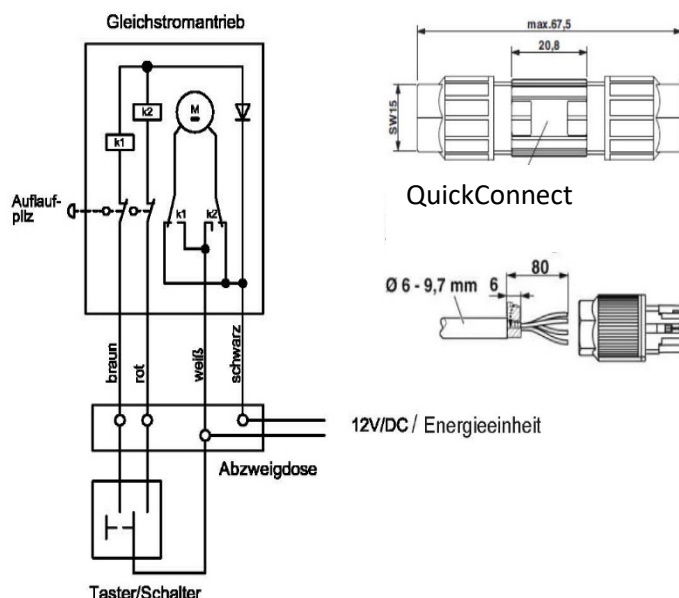
Všechny elektrické práce smí provádět výhradně osoby s elektrotechnickou kvalifikací odpovídající příslušným předpisům (Vyhláška č. 50). Dále je nutné dodržovat zákonné předpisy platné v příslušné zemi používání. Elektrické připojení provádějte jen ve stavu bez napětí, přitom odpojte od napětí síťové přívodní vedení a zajistěte ho proti neúmyslnému zapnutí.

. Při nedodržení požadavků hrozí osobní ručení za poškození osob a hmotné škody...

Připojte dle následujícího schématu při zohlednění následujících upozornění:

- Spínací zpoždění je min. 500 ms (bez napětí) při změně směru otáčení pomocí blokových tlačítek / spínačů / řídicích jednotek. Zohledněte maximální spínací výkon aktuálního umístění.

Osazení zástrčky QuickConnect	
1	hnědá (směr nahoru, popř. dolů)
2	bílá +12V (pluspól)
3	červená (směr nahoru, popř. dolů)
4	černá -0V (mínuspól)

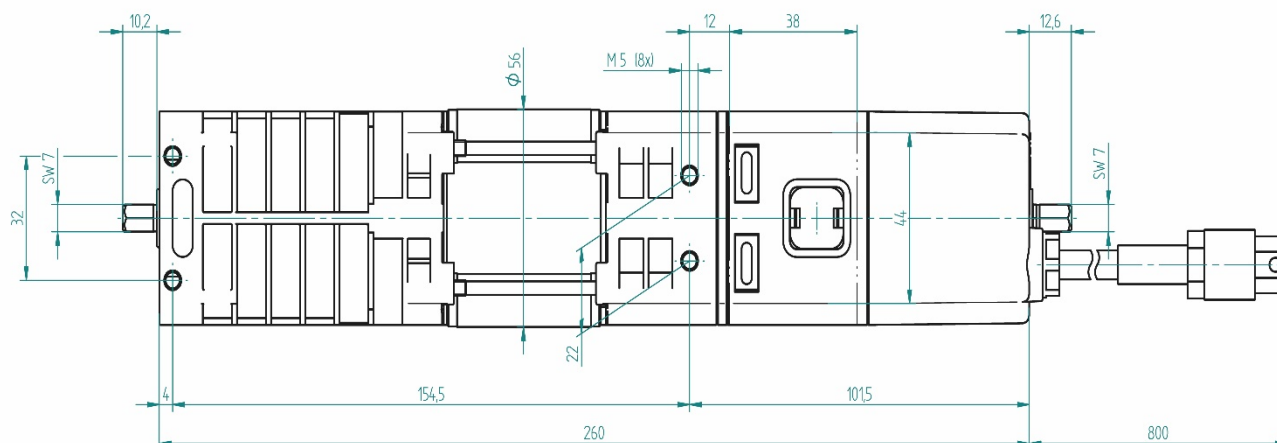
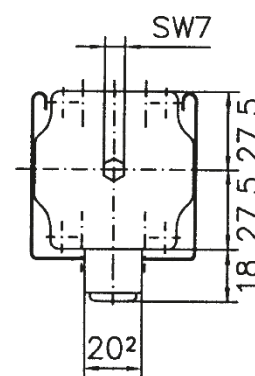


### Technická data a rozměry

Uvedené technické údaje podléhají tolerancím (v souladu s platnými normami).

Spojky hřídele	
	šestihran: 6,7,8,9,11 a 13mm
	čtyřhran: 7, 8, 9, 10 a 12 mm
	Kulatá s drážkou: 12 a 14 mm ø

		JA04 Soft DC	JA10 Soft DC
Jmenovité napětí	V	12 = (DC)	12 = (DC)
Jmenovitý proud	A	4,0	8,5
Jmenovitý příkon	W	48	102
Ø přívodního kabelu	mm <sup>2</sup>	4 x 1,0	4 x 1,0
Délka přívodního kabelu včetně QuickConnect spojky (IP65)	m	0,8	0,8
Krouticí moment	Nm	4 (2x2)	10 (2x5)
Krytí	IP	44	44
Jmenovité otáčky	min <sup>-1</sup>	33	26
Kapacita koncových dorazů	otáčky	85	85
Spínací doba (min. S2)	min.	10	10
Celková hmotnost	kg	1,6	1,6
Provozní teplota	°C	-20 až 60	-20 až 60
CE známka		•	•
Katalogové číslo		35.113.00 01	35.093.00 02



### EU prohlášení o shodě

Výrobek je ve shodě se základními požadavky a dalšími platnými ustanoveními směrnic EU. Úplné prohlášení o shodě najdete na [www.elero.de/downloads-service/](http://www.elero.de/downloads-service/)

Výrobce:  
**elero GmbH**  
 73278 Schlierbach  
 GERMANY  
[www.elero.de](http://www.elero.de)

Dovozce:  
**Profimotor s.r.o.**  
 25001 Brandýs nad Labem  
 Česká Republika  
[www.elerocz.com](http://www.elerocz.com)