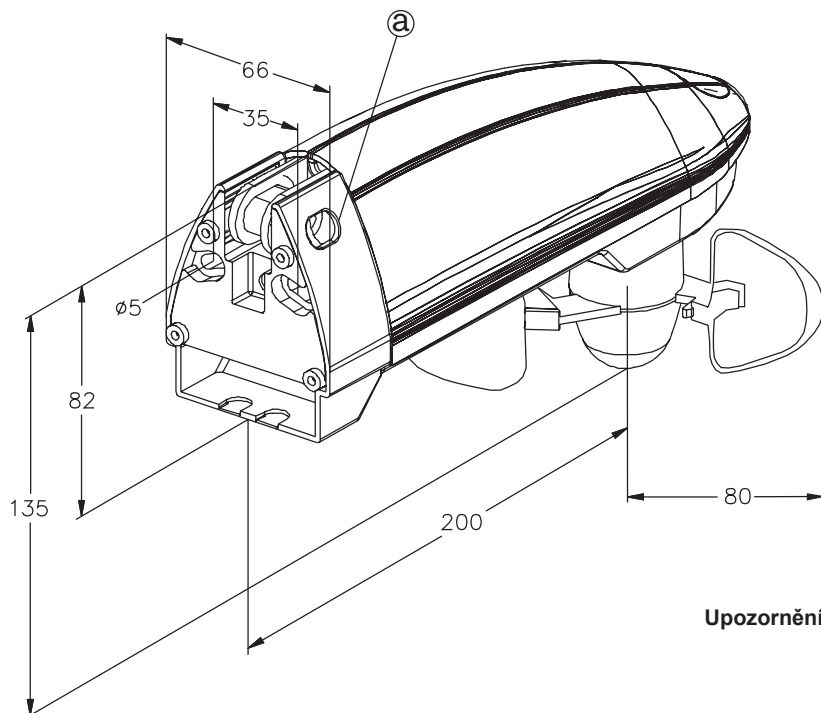


Návod k montáži senzoru Aero

28 160.0001



Kombinovaný snímač světla a senzor větru Aero

- Senzor Aero namontujte vodorovně v blízkosti stínící techniky (viz obr.) v dosahu slunečního svítu, ale ne v závětrfí.
- Dbejte prosím na to, aby na světelné čidlo nedopadal stín (např. z věže, sloupu apod.) ani žádné světelné odlesky.
- Aero je senzor určený pro AeroTec od společnosti elero (bez AeroTec nefunguje).

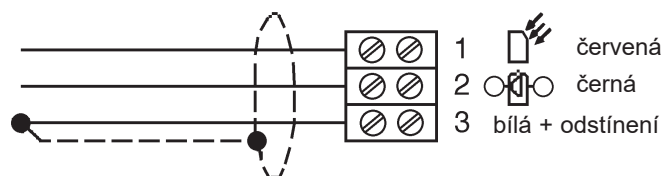
Upozornění: Zařízení se montuje ve vodorovné poloze. Světelným čidlem směrem nahoru. Vrtulkou směrem dolů.

Možnosti upevnění senzoru Aero

Přípravkem pro uchycení na zeď s možností otáčení od -5° do 180° . Po nastavení polohy je možno tuto zablokovat (viz šroub a).

Připojení

1. Zapojte Aero následovně:



POZOR! Podélné větry na fasádě mohou poškodit instalovaná zařízení! AERO tyto nedokáže rozeznat. Berte v potaz toto upozornění při volbě umístění Aero.

Upozornění: Aero nesmí být namontováno pod přesahy.

Upozornění:

Vedení pro připojení světelného čidla a senzoru větru musí být vždy provedeno odstíněným kabelem. Buďto pomocí děleného dvoužilového vedení nebo společného čtyřžilového vedení, např. Siemens MSR Steuerung LSYCY popř. telefonní kabel JY-ST-Y 2 x 2 x 0,6.

2. Přišroubujte kryt.
3. Nastavte polohu.
4. Přitáhněte šroub.

Technická data

Teplotní rozsah	-25°C až $+60^\circ\text{C}$
Sběrný úhel	150°
Upevnění na sloup	$\varnothing 60-80$ mm (speciální příslušenství)
Krytí	IP43

