

e l e r o

## RevoLine: RolTop S-868

### Trubkové pohony pro rolety

pro hřídel min. Ø 40 mm



Elektronické nastavení koncových dorazů se soft dojetím na doraz.

**S vestavěným rádiovým přijímačem 868 MHz.**

Nastavení pomocí montážního kabelu, nebo samo nastavitelné.

Nástrčný přívodní kabel bílý 2m.

Tichá bezkontaktní magnetická brzda.

Programovatelné uvolnění na horním dorazu.

**Paralelně zapojitelné.**

Inteligentní měření a volba síly při každé nepřerušené jízdě.

Rozeznání najetí na překážku v obou směrech a její uvolnění.

Ochrana proti přimrznutí.

#### Nastavení koncových dorazů

nahoře	dole
volně nastavitelné	volně nastavitelné
automaticky	volně nastavitelné
volně nastavitelné	automaticky
automaticky	automaticky

	RolTop S1,5/70-868	RolTop S3/30-868	RolTop S5/30-868	RolTop S5-868	RolTop S8 -868	RolTop S12-868
Jmenovité napětí (V)	230					
Frekvence (Hz)	50					
Tichá brzda	•	•	•	•	•	
Krouticí moment	1,5 Nm	3 Nm	5 Nm		8 Nm	12 Nm
Otáčky /min.	70	30	30	17	17	17
Rozsah kon.doraz.	160 ot.	80 ot.	40 otočení			
Jmenovitý proud	0,55 A		0,73 A	0,55 A	0,73 A	
Jmenovitý příkon	130 W		168 W	130 W	168 W	
Provozní teplota	-20 až +60°C					
Bílá hlava pohonu	•	•	•			
Krytí	IP44					
Celková délka	545 mm					
Hmotnost	1,3 kg		1,2 kg		1,3 kg	
K dodání	2-3 týdny	1-2 týdny	1-2 týdny	skladem	skladem	1-2 týdny
<b>Objednací číslo</b>	<b>30.222.0006</b>	<b>30.212.0006</b>	<b>30.232.0006</b>	<b>30.234.0006</b>	<b>30.254.0006</b>	<b>30.814.0006</b>

Při samonastavení koncových dorazů je nutné použít aretačních závěsů a zarážek na koncové liště.

## Příslušenství pro RevoLine S



Unašeč a adapter jsou vždy v sadě

Katalog. číslo	Popis	S drážkou	Kulaté	Profil
22.017.0001	Ø 52 x 1,5 mm	•		
22.004.0001	Ø 63 x 1,0 mm	•		
22.011.0001	Ø 40 x 1,0 mm		•	
22.009.0001	Ø 40 x 1,5 mm		•	
13.119.0601	Ø 38 x 1,0 mm		•	
22.015.0001	Ø 42 x 1,0 mm		•	
22.071.0001	Ø 50 x 1,5 mm		•	
22.016.0001	Ø 50 x 2,0 mm,		•	
22.010.0001	pro 8-hran, SW 40			•
23.097.0001	Ø 42mm Silent Gliss			•
22.013.0001	Ø 42 x 2,0 mm			•
22.018.0001	Ø 43,5 mm			•
22.014.0001	Ø 45 mm, ZF45			•
22.002.0001	AXE Ø 48 mm, GHC			•
22.006.0001	pro 8-hran, SW 50			•
22.007.0001	Ø 50 x 1,5 mm, Siral			•
22.008.0001	54 x 0,5 mm, ZF54			•
22.005.0001	pro 8-hran, SW 60			•

### Prodloužení délky kabelu oproti dodávanému 2m standardu

Kabel bílý, nástrčný 3m.	<b>99.000.4201</b>
Kabel bílý, nástrčný 5m.	<b>99.000.4301</b>
Kabel bílý, nástrčný 10m.	<b>99.000.4401</b>



Uložení pro 99.000.7401

**23.322.0001**



Mezideska hlavy pohonu

**99.000.7401**



Quickconnect - kabelová rychlospojka, IP65

**23.395.2701**



Adapter hlavy z S na M

**22.145.0001**



Montážní kabel

**23.395.9000**

e l e r o

## RevoLine: RolTop M-868

Trubkové pohony pro rolety

pro hřídel min. Ø 50 mm.



### Nastavení koncových dorazů

nahoře	dole
volně nastavitelné	volně nastavitelné
automaticky	volně nastavitelné
volně nastavitelné	automaticky
automaticky	automaticky

Elektronické nastavení koncových dorazů se soft dojetím na doraz.

Nastavení pomocí montážního kabelu, nebo samo nastavitelné.

Nástrčný přívodní kabel bílý 2m.

Tichá bezkontaktní magnetická brzda do 20Nm.

Programovatelné uvolnění na horním dorazu.

Paralelně zapojitelné.

Inteligentní měření a volba síly při každé nepřerušené jízdě.

Rozeznání najetí na překážku v obou směrech a její uvolnění.

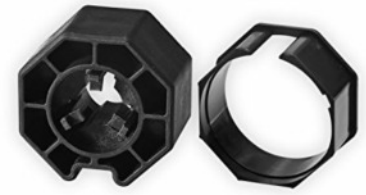
Ochrana proti přimrznutí.

**S vestavěným rádiovým přijímačem.**

	RolTop M6 -868	RolTop M10 -868	RolTop M20 -868	RolTop M30 -868	RolTop M40 -868	RolTop M50 -868
Jmenovité napětí	230V / 50 Hz					
Krouticí moment		10 Nm	20 Nm	30 Nm	40 Nm	50 Nm
Otáčky /min.	14					
Rozsah kon.doraz.	40 otočení					
Jmenovitý proud	0,52 A	0,6 A	0,9 A		1,2 A	1,3 A
Jmenovitý příkon	118 W	140 W	200 W		27 W	300 W
Provozní teplota	-20 až +60°C					
Krytí	IP44					
Celková délka	445mm	466mm	526mm	516mm	546mm	
Hmotnost	1,4kg	1,6kg	2,2kg			
K dodání	skladem	skladem	skladem	skladem	1-2 týdny	1-2 týdny
<b>Hlava elero</b>	<b>34.302.0006</b>	<b>34.222.0006</b>	<b>34.232.0006</b>	<b>34.242.0006</b>	<b>34.252.0006</b>	<b>34.262.0006</b>
K dodání	1-2 týdny	1-2 týdny	1-2 týdny	1-2 týdny	1-2 týdny	1-2 týdny
<b>Hlava SH</b>	<b>39.302.0006</b>	<b>39.222.0006</b>	<b>39.232.0006</b>	<b>39.242.0006</b>	<b>39.252.0006</b>	<b>39.262.0006</b>

## Příslušenství pro pohony řady M

Katalog. číslo	Popis	S drážkou	Kulaté	Profil
23.031.0001	Ø 63 x 1,0 mm	•		
23.018.0001	Ø 70 lmbac	•		
23.015.0001	Ø 78 x 1,25 mm	•		
23.048.0001	Ø 80 x 1,2mm lmbac	•		
23.681.0001	Ø 85 mm	•		
13.116.2901	Ø 50 x 1,5mm		•	
23.044.0001	Ø 60 x 1,5mm		•	
23.046.0001	Ø 70 x 1,5mm		•	
23.372.0001	Ø 120 x 1,5 mm		•	
23.012.0001	SW50 Selve 8-hran			•
23.036.0001	SW60 lmbac 8-hran			•
23.379.0001	SW60 Selve 8-hran			•
23.011.0001	SW70 Selve 8-hran			•
23.380.0001	Ø 64mm, Zurfl. Feller			•



Unašeč a adapter jsou vždy v sadě



Uložení s centrováním  
otvorem(alu)

**23.003.0201**



Universální otočné uložení do 30 Nm

**23.615.4401**



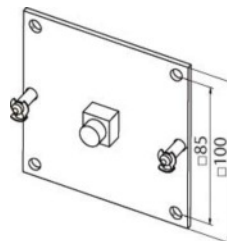
Univerzální uložení do 50Nm

**23.004.0001**



Quickconnect - kabelová  
rychlospojka, IP65

**23.395.2701**



Montážní deska pro NHK pohony

**23.800.0001**



Montážní deska pro NHK pohony

**23.687.0501**



Pevná klika s hákem 1,4m

**12.300.0901**



Montážní kabel

**23.243.0002**



Závěsné oko 7mm 6-hran, 180mm  
**23.771.0002**

Závěsné oko 7mm 6-hran, 460mm  
**23.771.0102**

e l e r o

## RevoLine: RolTop L

Trubkové pohony pro rolety

pro hřídel min. Ø 63 mm.



### Nastavení koncových dorazů

nahoře	dole
volně nastavitelné	volně nastavitelné
automaticky	volně nastavitelné
volně nastavitelné	automaticky
automaticky	automaticky

Elektronické nastavení koncových dorazů se soft dojetím na doraz.  
Nastavení pomocí montážního kabelu, nebo samo nastavitelné.  
Nástrčný přívodní kabel bílý 2m.

Programovatelné uvolnění na horním dorazu.

Paralelně zapojitelné.

Inteligentní měření a volba síly při každé nepřerušené jízdě.

Rozeznání najetí na překážku v obou směrech a její uvolnění.

Ochrana proti přimrznutí.

**Ve verzi -868 s vestavěným rádiovým přijímačem.**

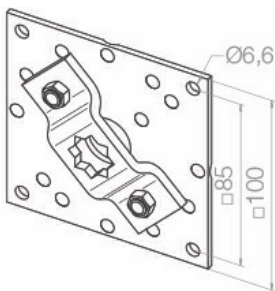
	RolTop L60	RolTop L80	RolTop L60 -868	RolTop L80 -868
Jmenovité napětí	230V / 50 Hz			
Krouticí moment	60 Nm	80 Nm	60 Nm	80 Nm
Otáčky /min.	14			
Rozsah kon.doraz.	35 otočení			
Jmenovitý proud	1,65 A	2,2 A	1,65 A	2,2 A
Jmenovitý příkon	380 W	490 W	380 W	490 W
Provozní teplota	-20 až +60°C			
Krytí	IP44			
Celková délka	585mm			
Hmotnost	3,3kg	3,8kg	3,3kg	3,8kg
K dodání	1-2 týdny	1-2 týdny	1-2 týdny	1-2 týdny
<b>Objednací číslo</b>	<b>36.731.0001</b>	<b>36.741.0001</b>	<b>36.732.0006</b>	<b>36.742.0006</b>

## Příslušenství pro pohony Typ 11

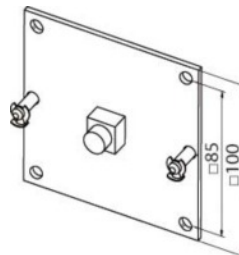
Katalog. číslo	Popis	S drážkou	Kulaté	Profil
22.055.0001	Ø 78 x 1,25 mm	•		
22.038.0001	Ø 85 x 1 mm	•		
22.044.0001	Ø 70 x 1,5mm		•	
22.031.0001	Ø 83 x 1,5 mm		•	
22.046.0001	Ø 98 x 2 mm			
22.047.0001	Ø 102 x 2,0mm		•	
22.048.0001	Ø 133 x 2,5 mm		•	
22.020.0001	SW70 Selve 8-hran			•
23.037.0001	85mm, Butzb. 6-hran			•
22.035.0001	SW102 x 2 Alulux 8-hran			•
22.030.0001	SW114 Heroal 8-hran			•
22.034.0001	Ø 128 x 1,5 Alukon			•



Unašeč a adapter jsou vždy v sadě



Montážní deska pro NHK pohony  
pro čep 8mm 4-hran  
**23.833.0001**



Montážní deska pro NHK pohony  
**23.800.0001**



Montážní deska pro NHK pohony  
**23.687.0501**



Pevná klika s hákem 1,4m  
**12.300.0901**



Závěsné oko 7mm 6-hran, 180mm  
**23.771.0002**  
Závěsné oko 7mm 6-hran, 460mm  
**23.771.0102**



Montážní kabel  
**23.243.0002**